

**CHNT****NXB-125**

Mounting Instructions  
Paigaldusjuhised  
Инструкции за монтаж  
Instrukcja montażu  
Montageanleitung  
Инструкция по монтажу  
Instructions de montage  
Asennus-ja käyttöohjeet  
Instruções de montagem  
Monteringsveiledning  
Montážní návod  
Istruzioni di montaggio

Instrucciones de montaje  
Щодо монтування  
Montaj Talimatları  
Οδηγίες Εγκατάστασης  
Instrucțiuni de montare  
Monteringsanvisning  
Montage instructies  
Monteringsvejledning  
Istruzzjonijiet ta ' muntagġ  
Szerelési utasítás  
Montāžas instrukcijas  
Montavimo instrukcijos



**Caution:** Installation by electricians only

**Ettevaatust:** paigaldus elektrikud ainult

**Внимание:** инсталиране от електротехницисамо

**Uwaga:** Instalacja tylko przez wykwalifikowany personel

**Vorsicht:** Installation nur durch den Elektriker

**Предупреждение:** монтаж должен выполняться только квалифицированным электротехническим персоналом

**ATTENTION :** l'Installation par du personnel qualifié seulement

**Varoitus:** asennus sallittu vain sähköalan ammattilaiselle

**Atenção:** instalação pelos eletricistas somente

**Advarsel:** monteres kun av elektrikere

**Varování:** Montáž pouze osobou s elektrotech. kvalifikací

**Attenzione:** installazione solo da parte di personale addestrato

**PRECAUCIÓN:** instalación por electricistas sólo

**Увага:** монтаж електрики тільки

**Dikkat :** Kurulum sadece elektrikçiler tarafınca yapılmalıdır.

**Προσοχή:** εγκατάσταση να γίνεται από ηλεκτρολόγους μόνο

**ATENȚIONARE:** instalarea de electricieni numai

**Varning:** Monteras av behörig elektriker

**Let op:** installatie door elektriciens alleen

**Advarsel:** monteres kun af elektrikere

**Attenzjoni:** installazzjoni mill-elettriciisti biss

**Figyelmeztetés:** a telepítés a villanyszerelő csak

**Piesardzigi:** iekārtas, elektriķiem, tikai

**Įspėjimas:** montavimą privalo atlikti elektrikai

# NXB-125

Moulded Case Circuit Breaker

Vormitud kaitselüliti

Формован прекъсвач на корпуса

Wyłącznik kompaktowy

Kompakter Leistungsschalter

Автоматический выключатель в литом корпусе

disjoncteur à boîtier moulé

Muovisen kotelon katkaisija

Disjuntor em caixa moldada

Effektbryter

Plastový obvodový jistič

Interruttore scatolato

Interruttore de caja moldeada

Корпусний автоматичний вимикач

termik manyetik (kompakt) şalter

Πλαστικός στεγαστικός διακόπτης

Întreupător de caz modelat

Gjuten Case Circuit Breaker

Vervalste schakeling

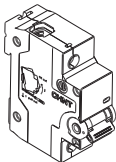
Formstøbt kortslutningsafbryder

Interruttur tal-Kawża Iffurmata

Öntött tok megszakító

Lieta korpusa slēdža

Formuotas korpuso pertraukiklis



# 1

Installation  
Paigaldamine  
Инсталиране  
Instalacja  
Installation  
Установка

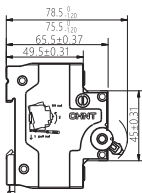
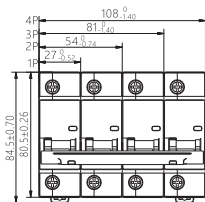
Installation  
Asennus  
Instalação  
Installasjon  
Instalace  
Installazione

Instalación  
Установка  
Kurulum  
Εγκατάσταση  
Instalare  
Installera

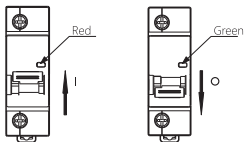
Installeren  
Installation  
Installazzjoni  
Telepítés  
Instalēt  
İdiegti

1

( mm )

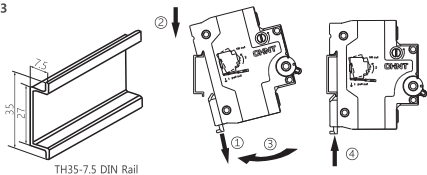


2

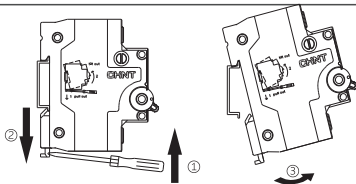


Red	Rouge	Rojo	Rood	Green	Vert	Verde	Groen
Punane	Punainen	Червоный	Rødt	Roheline	Vihreä	Зеленый	Grøn
Червен	Vermelho	Kırmızı	Aħmar	Зелен	Verde	Yeşil	Hodori
Czerwoncy	Rød	Κόκκινο	Piros	Zielony	Grønn	Πράσινο	Zöld
Rot	Červené	Roşu	Sarkans	Grün	Zelená	Verde	Zaļš
Красный	Rosso	Röd	Raudona	Зеленый	Verde	Grön	Žalias

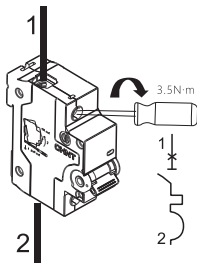
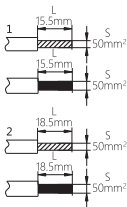
3



4



In (A)	S(Cu) mm <sup>2</sup>
63	16
80	25
100	35
125	50



**Zhejiang Chint Electrics Co., Ltd.**

**NXB-125**

Add: No.1, CHINT Road, CHINT Industrial Zone, North Baixiang,

Yueqing, Zhejiang 325603, P.R.China

E-mail: [global-sales@chint.com](mailto:global-sales@chint.com)

Website: <http://en.chint.com>

