



CHA130

Medidor monofásico inteligente ANSI

ELITE Series

- ▶ Consumo ultra bajo de energía
- ▶ Grande LCD display
- ▶ Recolección remota de datos de medidor



ALTA PRECISIÓN



MULTI-COMUNICACIÓN



LCD GRANDE PANTALLA



RELÉ

CHA130 Medidor Monofásico Inteligente ANSI

ESPECIFICACIÓN

Medición

- De conformidad con ANSI C12.10, C12.20
- FM1S: 1 fase 2 hilos
- FM2S: 1 fase 3 hilos
- Presición: CA0.5/ CA1.0

Voltaje

- Voltaje nominal (Un): 110V, 120V, 220V, 230V, 240V
- Rango de operación: 0.8Un ~ 1.15Un
- Consumo de energía: $\leq 1W$, 5VA

Corriente

- 10(100)A/15(100)A/30(200)A

Frecuencia

- 50Hz o 60Hz

Reloj en tiempo real

- Precisión dentro de 0.5 segundos por día bajo 23 °C

LCD Display

- Pantalla grande de 7 segmentos
- Tamaño de dígito: 16mm × 7mm
- 26 display definidas por el usuario de cualquier parámetro
- Display disponible sin alimentación principal LED Display
- Número de flashes por kWh
- Energía inversa
- Display por imán en caso de fallo de energía

Batería (Opcional)

- Batería interna
- Voltaje: 3.6V nominal
- Vida esperada : 10 años con energía

Relé (Opcional)

- Dos relés / 90A

Valores medidos

- Entrada/Salida/Absoluto kWh
- Instantáneos kW, I, V, MD

Demanda máxima

- Demanda máxima: kW, kvar
- Intervalos programables desde 5 de 60 minutos

Tiempo de uso (Opcional)

- 4 tarifas unificadas
- Tarifa programmable para día laboral y fin de semana
- 10 temporada por cada año
- 2 horarios por temporada

Registro de evento (Opcional)

- Detección de manipulación , calidad de energía y evento general
- Sistema de alarma de eventos configurable
- Indicación de error de medidor presentada en LCD

Seguridad

- 2 niveles de contraseña
- Nivel 1 para lectura y escrita; nivel 2 solo para lectura

Comunicación

- Puerto óptico: 9600bps
- TRF/LoRa /Bluetooth módulo (opcional)

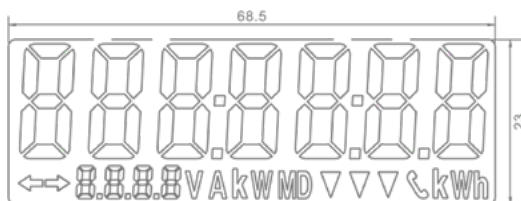
Medio ambiente

- Rango límite de temperature (funcionamiento) : -40°C to +85°C
- Rango límite de temperatura (almacenamiento): -40°C to +85°C
- Humedad relativa: $\leq 95\%RH$
- Grado de protección: IP54

Dimensión y peso

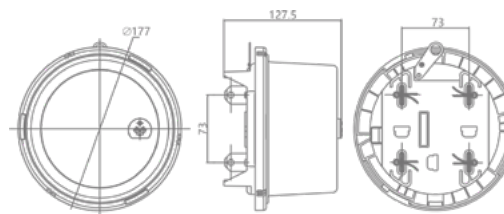
- Dimensiones: 172mm × 128mm
- Peso: 1.0 kg (Approx.)

LCD INDICACIÓN



• Unidad: mm

DIMENSIÓN



• Unidad: mm



Zhejiang CHINT Instrument & Meter Co., Ltd

Add: No.560, Yueming Road, Binjiang District, Hangzhou, Zhejiang, China P.C: 310052 Tel: +86-571-56977777

Fax: +86-577-62919588 E-mail: chintmeter@chint.com

Website: <http://en.chintim.com/>

*All rights reserved. Specification and technical data are subject to change without notice. Please contact us to confirm relevant information on ordering.