

CHNT**NB1-63**

Mounting Instructions
Paigaldusjuhised
Инструкции за монтаж
Instrukcja montażu
Montageanleitung
Инструкция по монтажу
Instructions de montage
Asennus-ja käyttöohjeet
Instruções de montagem
Monteringsveiledning
Montážní návod
Istruzioni di montaggio

Instrucciones de montaje
Щодо монтування
Montaj Talimatları
Οδηγίες Εγκατάστασης
Instrucțiuni de montare
Monteringsanvisning
Montage instructies
Monteringsvejledning
Istruzzjonijiet ta ' muntagġ
Szerelési utasítás
Montāžas instrukcijas
Montavimo instrukcijos



Caution: Installation by electricians only

Ettevaatust: paigaldus elektrikud ainult

Внимание: инсталиране от електротехницисамо

Uwaga: Instalacja tylko przez wykwalifikowany personel

Vorsicht: Installation nur durch den Elektriker

Предупреждение: монтаж должен выполняться только квалифицированным электротехническим персоналом

ATTENTION : l'Installation par du personnel qualifié seulement

Varoitus: asennus sallittu vain sähköalan ammattilaiselle

Atenção: instalação pelos eletricistas somente

Advarsel: monteres kun av elektrikere

Varování: Montáž pouze osobou s elektrotech. kvalifikací

Attenzione: installazione solo da parte di personale addestrato

PRECAUCIÓN: instalación por electricistas sólo

Увага: монтаж електрики тільки

Dikkat : Kurulum sadece elektrikçiler tarafınca yapılmalıdır.

Προσοχή: εγκατάσταση να γίνεται από ηλεκτρολόγους μόνο

ATENȚIONARE: instalarea de electricieni numai

Varning: Monteras av behörig elektriker

Let op: installatie door elektriciens alleen

Advarsel: monteres kun af elektrikere

Attenzjoni: installazzjoni mill-elettriciisti biss

Figyelmeztetés: a telepítés a villanyszerelő csak

Piesardzigi: iekārtas, elektrīkiem, tikai

Įspėjimas: montavimą privalo atlikti elektrikai

NB1-63 Series

Miniature Circuit Breaker

Miniatuurne kaitselüliti

Миниатюрен автоматичен прекъсвач

Wyłącznik nadprądowy

Leitungsschutzschalter

Модульный автоматический выключатель

Disjoncteur miniature

Koje- ja johdonsuoja-automaatti

Disjuntor miniatura

Automatsikring

Jistič

Interruttori magnetotermici

Disyuntor miniatura

Мініатюрні автоматичний вимикач

Otomatik Sigorta

Μικροαυτόματοι διακόπτες

Înterupător de Circuit miniatură

Dvärgbrytare / Automatsäkring

Miniatuur Circuit Breaker

Automatsikring

Fič-čokon Circuit Breaker

Miniatūr circuit breaker

Automātslēdzis

Modulinis automatinis jungiklis



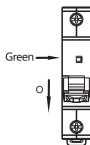
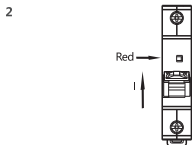
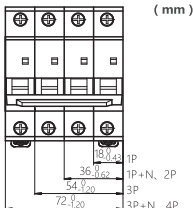
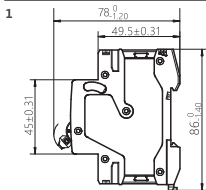
1

Installation
Paigaldamine
Инсталиране
Instalacja
Installation
Установка

Installation
Asennus
Instalação
Installasjon
Instalace
Installazione

Instalación
Установка
Kurulum
Εγκατάσταση
Instalare
Installera

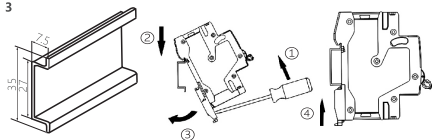
Installieren
Installation
Installazzjoni
Telepítés
Instalēt
İdiegti



Red	Rouge	Rojo	Rood
Punane	Punainen	Червоный	Rød
Червен	Vermelho	Kırmızı	Ahmar
Czerwony	Rød	Κόκκινο	Piros
Rot	Červené	Roşu	Sarkans
Красный	Rosso	Röd	Raudona

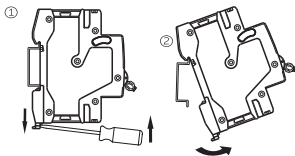
Green	Vert	Verde	Groen
Roheline	Vihreä	Зелений	Grøn
Зелен	Verde	Yeşil	Hodor
Zielony	Grønn	Πράσινο	Zöld
Grün	Zelená	Verde	Zaļš
Зеленый	Verde	Grön	Žalias

3



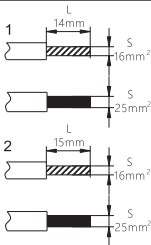
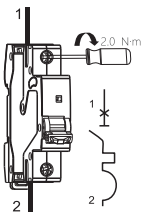
TH35-7.5 DIN Rail

4



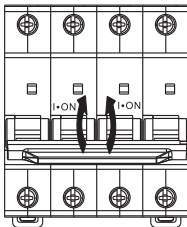
5

In (A)	S(Cu) mm ²
1~6	1
10	1.5
16, 20	2.5
25	4
32	6
40, 50	10
63	16



6.Operation Instruction

It is recommended to carry out the closing operation from the middle of the handle.



Zhejiang Chint Electrics Co., Ltd.

NB1-63

Add: No.1, CHINT Road, CHINT Industrial Zone, North Baixiang,
Yueqing, Zhejiang 325603, P.R.China

E-mail: global-sales@chint.com

Website: <http://en.chint.com>

